

FIRE PROTECTION VALVE

消防設備用

一般弁	消防1
バタフライバルブ	消防3
分岐管取付器	消防5



10K



黄銅製ボールバルブ

10K



鋳鉄製ボールバルブ

10K



鋳鉄製ウエハチャッキ

国士

20K



ダクタイル鋳製ウエハチャッキ

国士

製品記号	(F)Z			(F)10FCTB				(F)10FWZ			(F)20SWZ		
呼び径	L	H	D	L	H	D	B(ギア)	L	H	D	L	H	D
15 1/2	65.0	40.0	80.0	110.0	102.0	130.0							
20 3/4	68.0	44.0	80.0	120.0	105.0	130.0							
25 1	79.0	50.0	110.0	130.0	124.0	160.0							
32 1 1/4	86.0	55.0	110.0	140.0	128.0	160.0							
40 1 1/2	96.0	65.0	150.0	165.0	114.0	230.0							
50 2	109.0	72.0	150.0	180.0	121.0	230.0		56.0	143.0	70.0	56.0	133.0	60.0
65 2 1/2	138.0	100.0	200.0	190.0	154.0	400.0		56.0	150.0	70.0	60.0	150.0	70.0
80 3	167.0	112.5	300.0	200.0	163.0	400.0		59.0	156.0	70.0	67.0	156.0	70.0
100 4				230.0	199.0	460.0		66.0	169.0	70.0	68.0	169.0	70.0
125 5				300.0	312.0	310.0	165.0	72.0	183.0	70.0	83.0	183.0	70.0
150 6				340.0	337.0	310.0	165.0	78.0	216.0	80.0	95.0	216.0	80.0
200 8								96.0	243.0	80.0	127.0	243.0	80.0
ボデー ボネットキャップカバー	C3771			FC200 FC200				FC250+NBR C771BE : 50°~125° : バイパスバルブ CAC406 : 150°・200° : バイパスバルブ C3531(バイパスバルブ)			FCD-S+NBR C771BE : 50°~125° : バイパスバルブ CAC406 : 150°・200° : バイパスバルブ C3531(バイパスバルブ)		
ステム	C3604+Niめっき : 1/2 ^B ~2 ^B ・3 ^B C3531+Niめっき : 2 1/2 ^B			403SS									
ジスク/ボール	C3771+Ni-Crめっき : 1/2 ^B ~1 ^B SCS13A : 1 1/4 ^B ~3 ^B			SCS13A/304SS SCS13A/304SS				CAC406 C3531 : バイパスバルブ			CAC406 SUS403 : バイパスバルブ		
パッキン				PTFE				非石綿 : バイパスバルブ			非石綿 : バイパスバルブ		
ハンドル	ステンレス鋼 : 1/2 ^B ~2 ^B ダクタイル鋳鉄 : 2 1/2 ^B ・3 ^B			ダクタイル鋳鉄 : 15°~125° ダクタイル鋳鉄+SGP : 150°				ZDC2 : 50°~125° : バイパスバルブ ADC12 : 150°~200° : バイパスバルブ			FCD450 : バイパスバルブ		
ヒンジピン								304SS S45CH : 50°~125°			304SS S45CH : 50°~125°		
プラグ													
ガスケット				PTFE									
ボデーシート/ボールシート	PTFE			PTFE									
Oリング	FKM												
操作機	レバー			レバー									
ボア径	フルボア			フルボア									
接続形状	ねじ込み : JIS B0203			フランジ : JIS B2239 10K				ウエハ : JIS 10K			ウエハ : JIS 20K		
許認可登録/適用規格	認定番号 : (15°~25°)VA-004号 認定番号 : (32°~80°)VA-004-1号			認定番号 : VA-005-1号				認定番号 : VA-129号			認定番号 : VA-130号		
最高許容圧力	0~100°C : 1.0MPa			圧力・温度基準 SUS54				0~80°C : 1.4MPa			0~80°C : 2.0MPa		
備考								・配管用ボルトナット付			・配管用ボルトナット付		

消防設備用
一般弁



ダクタイル鉄製ゲート

ダクタイル鉄製ゲート

ダクタイル鉄製ゲート

ダクタイル鉄製ゲート

製品記号	(F)16SMS			(F)16SMB0			(F)20SLS			(F)20SLB0		
呼び径	L	H	D	L	H	D	L	H	D	L	H	D
15 1/2	65.0	163.0	70.0				70.0	175.0	90.0			
20 3/4	75.0	182.0	80.0				75.0	177.0	90.0			
25 1	80.0	212.0	90.0				85.0	214.0	100.0			
32 1 1/4	90.0	245.0	100.0				95.0	241.0	115.0			
40 1 1/2	100.0	285.0	115.0				105.0	277.0	135.0			
50 2	110.0	330.0	135.0	178.0	352.0	200.0	115.0	301.0	135.0	216.0	395.0	200.0
65 2 1/2				190.0	410.0	200.0				241.0	450.0	200.0
80 3				203.0	479.0	250.0				283.0	520.0	250.0
100 4				229.0	566.0	250.0				305.0	595.0	250.0
125 5				254.0	667.0	300.0				381.0	725.0	300.0
150 6				267.0	779.0	300.0				403.0	820.0	350.0
200 8				292.0	969.0	350.0						
250 10				330.0	1181.0	400.0						
ボデー	FCD-S			FCD-S			FCD-S			FCD-S		
ボンネット/キャップ/カバー	FCD-S			FCD-S			FCD-S			FCD-S		
ステム	SUS420J2			403SS			SUS420J2			403SS		
ジスク/ボール	SCS1			403SS: 50 [^] ~200 [^] SFVC2A+13Cr: 250 [^]			SCS1			403SS		
パッキン	非石綿			非石綿			非石綿			非石綿		
ハンドル	FCD450-10			FCD400			FCD450-10			FCD400		
ガスケット	C1100P			非石綿シート			非石綿シート			非石綿シート		
接続形状	ねじ込み: JIS B0203			フランジ: JIS B2239 16K			ねじ込み: JIS B0203			フランジ: JIS B2239 20K		
許認可登録/適用規格	認定番号: VA-006号			認定番号: VA-006号			認定番号: VA-007号			認定番号: VA-007号		
最高許容圧力	-10~120℃: 2.2MPa			-10~120℃: 2.2MPa			-10~120℃: 2.8MPa			-10~120℃: 2.8MPa		

消防設備用
一般弁



ダクタイル鉄製リフトチャッキ

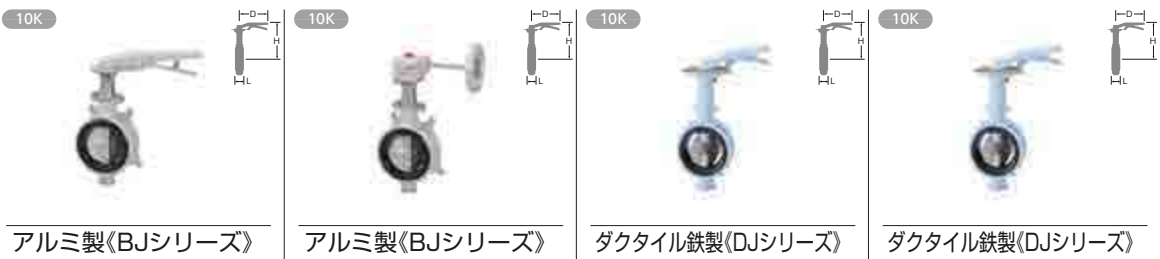
ダクタイル鉄製スイングチャッキ

ダクタイル鉄製リフトチャッキ

ダクタイル鉄製スイングチャッキ

製品記号	(F)16SF		(F)16SRB		(F)20SN		(F)20SOB	
呼び径	L	H	L	H	L	H	L	H
15 1/2	70.0	50.0			78.0	56.0		
20 3/4	85.0	53.0			91.0	60.0		
25 1	95.0	61.0			105.0	68.0		
32 1 1/4	110.0	69.0			122.0	80.0		
40 1 1/2	125.0	75.0			135.0	85.0		
50 2	145.0	87.0	203.0	125.0	160.0	99.0	267.0	135.0
65 2 1/2			216.0	136.0			292.0	145.0
80 3			241.0	153.0			318.0	160.0
100 4			292.0	171.0			356.0	185.0
125 5			330.0	200.0			400.0	220.0
150 6			356.0	220.0			444.0	240.0
ボデー	FCD-S		FCD-S		FCD-S		FCD-S	
ボンネット/キャップ/カバー	SCS13A/304SS		FCD-S		SCS1		FCD-S	
ジスク/ボール	403SS		403SS		SCS13A+ハードフェーシング		403SS	
ヒンジピン	403SS		403SS				403SS	
ガスケット	C1100P		非石綿シート		非石綿シート		非石綿シート	
接続形状	ねじ込み: JIS B0203		フランジ: JIS B2239 16K		ねじ込み: JIS B0203		フランジ: JIS B2239 20K	
許認可登録/適用規格	認定番号: VA-024号		認定番号: VA-024号		認定番号: VA-014号		認定番号: VA-014号	
最高許容圧力	-10~120℃: 2.2MPa		-10~120℃: 2.2MPa		-10~120℃: 2.8MPa		-10~120℃: 2.8MPa	

消防設備用
パタフライバルブ



アルミ製《BJシリーズ》

アルミ製《BJシリーズ》

ダクタイル鉄製《DJシリーズ》

ダクタイル鉄製《DJシリーズ》

製品記号	(F)10BJUE				(F)G-10BJUE				(F)10DJU			(F)10DJUE		
呼び径	L	H	D	B(ギア)	L	H	D	B(ギア)	L	H	D	L	H	D
50	2	43.0	167.0	188.0	43.0	181.0	100.0	131.0	43.0	191.0	180.0	43.0	191.0	180.0
65	2 1/2	46.0	175.0	188.0	46.0	189.0	100.0	131.0	46.0	199.0	180.0	46.0	199.0	180.0
80	3	46.0	185.0	188.0	46.0	199.0	100.0	131.0	46.0	217.0	180.0	46.0	217.0	180.0
100	4	52.0	195.0	188.0	52.0	209.0	100.0	131.0	52.0	227.0	180.0	52.0	227.0	180.0
125	5	56.0	239.0	260.0	56.0	255.0	100.0	132.0	56.0	265.0	230.0	56.0	265.0	230.0
150	6	56.0	251.0	260.0	56.0	267.0	100.0	132.0	56.0	277.0	230.0	56.0	277.0	230.0
200	8				60.0	303.0	140.0	149.0						
ボデー	ADC12				ADC12				FCD450-10			FCD450-10		
ステム	SUS410				SUS410				SUS410			SUS410		
ジスク/ボール	SCS13A				SCS13A				SCS13A			SCS13A		
ハンドル	ADC12								ADC12			ADC12		
Oリング	EPDM				EPDM				NBR			EPDM		
シートラバー	EPDM : はめ込み形				EPDM : はめ込み形				NBR : 焼付け一体形			EPDM : 焼付け一体形		
操作機	レバー				横形ギア				レバー			レバー		
接続形状	・ウエハ : JIS 5K/10K				・ウエハ : JIS 5K/10K				・ウエハ : JIS 5K/10K			・ウエハ : JIS 5K/10K		
許認可登録/適用規格	認定番号 : VA-121号				認定番号 : VA-121号				認定番号 : VA-019号			認定番号 : VA-019号		
最高許容圧力	圧力・温度基準 パタ18				圧力・温度基準 パタ18				圧力・温度基準 パタ19			圧力・温度基準 パタ19		
備考	・ロングネックタイプ 【注意】 本製品は火災時に熱による著しい損傷を受ける恐れがある部分には使用できません。但し、ロックウール等による被覆等により、火災時の炎及び熱から有効に保護されている場合には使用可能です。				・ロングネックタイプ 全開側・全閉側いずれか1点もしくは全開・全閉双方に1点ずつのリミットスイッチ取付可能 : オプション 【注意】 本製品は火災時に熱による著しい損傷を受ける恐れがある部分には使用できません。但し、ロックウール等による被覆等により、火災時の炎及び熱から有効に保護されている場合には使用可能です。									

消防設備用
パタフライバルブ



ダクタイル鉄製《DJシリーズ》

ダクタイル鉄製《DJシリーズ》

ダクタイル鉄製《DJシリーズ》

ダクタイル鉄製《DJシリーズ》

製品記号	(F)G-10DJU				(F)G-10DJUE				(F)16DJU			(F)G-16DJU				
呼び径	L	H	D	B(ギア)	L	H	D	B(ギア)	L	H	D	L	H	D	B(ギア)	
50	2	43.0	194.0	80.0	122.0	43.0	194.0	80.0	122.0	43.0	191.0	180.0	43.0	194.0	80.0	122.0
65	2 1/2	46.0	202.0	80.0	122.0	46.0	202.0	80.0	122.0	46.0	199.0	180.0	46.0	202.0	80.0	122.0
80	3	46.0	236.0	110.0	135.0	46.0	236.0	110.0	135.0	46.0	217.0	180.0	46.0	236.0	110.0	135.0
100	4	52.0	246.0	110.0	135.0	52.0	246.0	110.0	135.0	52.0	227.0	180.0	52.0	246.0	110.0	135.0
125	5	56.0	274.0	110.0	150.0	56.0	274.0	110.0	150.0	56.0	265.0	230.0	56.0	274.0	110.0	150.0
150	6	56.0	286.0	110.0	150.0	56.0	286.0	110.0	150.0	56.0	277.0	230.0	56.0	286.0	110.0	150.0
200	8	60.0	325.0	170.0	180.0	60.0	325.0	170.0	180.0				60.0	325.0	170.0	180.0
250	10	68.0	381.0	250.0	250.0	68.0	381.0	250.0	250.0				68.0	381.0	250.0	250.0
300	12	78.0	406.0	250.0	250.0	78.0	406.0	250.0	250.0				78.0	406.0	250.0	250.0
ボデー	FCD450-10				FCD450-10				FCD450-10			FCD450-10				
ステム	SUS410				SUS410				SUS410			SUS410				
ジスク/ボール	SCS13A				SCS13A				SCS13A			SCS13A				
ハンドル									ADC12							
Oリング	NBR				EPDM				NBR			NBR				
シートラバー	NBR : 焼付け一体形				EPDM : 焼付け一体形				NBR : 焼付け一体形			NBR : 焼付け一体形				
操作機	横形ギア				横形ギア				レバー			横形ギア				
接続形状	・ウエハ : JIS 5K/10K				・ウエハ : JIS 5K/10K				・ウエハ : JIS 16K			・ウエハ : JIS 16K				
許認可登録/適用規格	認定番号 : VA-019号				認定番号 : VA-019号				認定番号 : VA-020号			認定番号 : VA-020号				
最高許容圧力	圧力・温度基準 パタ19				圧力・温度基準 パタ19				圧力・温度基準 パタ19			圧力・温度基準 パタ19				
備考	全開側・全閉側いずれか1点もしくは全開・全閉双方に1点ずつのリミットスイッチ取付可能 : オプション				全開側・全閉側いずれか1点もしくは全開・全閉双方に1点ずつのリミットスイッチ取付可能 : オプション							全開側・全閉側いずれか1点もしくは全開・全閉双方に1点ずつのリミットスイッチ取付可能 : オプション				

消防設備用
バタフライバルブ



ダクタイル鉄製(DJシリーズ)



ダクタイル鉄製(DJシリーズ)



ダクタイル鉄製(DJシリーズ)

製品記号	(F)G-16DJUE				(F)20DJUE			(F)G-20DJUE				
	呼び径	L	H	D	B(ギア)	L	H	D	L	H	D	B(ギア)
50	2	43.0	194.0	80.0	122.0	43.0	191.0	180.0	43.0	194.0	80.0	122.0
65	2 1/2	46.0	202.0	80.0	122.0	46.0	199.0	180.0	46.0	202.0	80.0	122.0
80	3	46.0	236.0	110.0	135.0	46.0	217.0	180.0	46.0	236.0	110.0	135.0
100	4	52.0	246.0	110.0	135.0	52.0	227.0	180.0	52.0	246.0	110.0	135.0
125	5	56.0	274.0	110.0	150.0	56.0	265.0	230.0	56.0	274.0	110.0	150.0
150	6	56.0	286.0	110.0	150.0	56.0	277.0	230.0	56.0	286.0	110.0	150.0
200	8	60.0	325.0	170.0	180.0				60.0	325.0	170.0	180.0
250	10	68.0	381.0	250.0	250.0							
300	12	78.0	406.0	250.0	250.0							
ボデー ステム	FCD450-10 SUS410				FCD450-10 SUS410 : 50°・65° SUS420J2 : 80°~150°			FCD450-10 SUS410 : 50°・65° SUS420J2 : 80°~200°				
ジスク/ボール ハンドル	SCS13A				SCS13A ADC12			SCS13A				
Oリング	EPDM				EPDM			EPDM				
シートラバー	EPDM : 焼付け一体形				EPDM : 焼付け一体形			EPDM : 焼付け一体形				
操作機	横形ギア ・ウエハ : JIS 16K				レバー ・ウエハ : JIS 20K			横形ギア ・ウエハ : JIS 20K				
接続形状	認定番号 : VA-020号				認定番号 : (50・65°)VA-021号 認定番号 : (80~150°)VA-022号			認定番号 : (50・65°)VA-021号 認定番号 : (80~200°)VA-022号				
許認可登録/適用規格	認定番号 : VA-020号				認定番号 : (50・65°)VA-021号 認定番号 : (80~150°)VA-022号			認定番号 : (50・65°)VA-021号 認定番号 : (80~200°)VA-022号				
最高許容圧力	圧力・温度基準 パタ19				圧力・温度基準 パタ19			圧力・温度基準 パタ19				
備考	全開側・全閉側いずれか1点もしくは 全開・全閉双方に1点ずつの リミットスイッチ取付可能 : オプション							全開側・全閉側いずれか1点もしくは 全開・全閉双方に1点ずつの リミットスイッチ取付可能 : オプション				



マジックジョイント



マジックジョイント



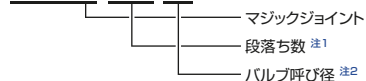
マジックジョイント

製品記号	(F)TP		(F)TP(1)		(F)TP(2)	
呼び径	接続径	製作範囲	接続径	製作範囲	接続径	製作範囲
32 1 ¹ / ₄	1 ¹ / ₄ ×Rc1	○				
40 1 ¹ / ₂	1 ¹ / ₂ ×Rc1 ¹ / ₄	○			1 ¹ / ₂ ×Rc1	○
50 2	2×Rc1 ¹ / ₄	○				
65 2 ¹ / ₂	2 ¹ / ₂ ×Rc1 ¹ / ₄	○	2 ¹ / ₂ ×Rc2	○		
80 3	3×Rc1 ¹ / ₄	○			3×Rc2	○
ボデー	FCD-S		FCD-S		FCD-S	
ボンネット/キャップカバー	S25C		S25C		S25C	
ガスケット	非石綿シート・銅板		非石綿シート・銅板		非石綿シート・銅板	
Oリング	FKM・NBR		FKM・NBR		FKM・NBR	
ロックリング	304SS		304SS		304SS	
クランプ	FCD-S		FCD-S		FCD-S	
接続形状	ねじ込み		ねじ込み		ねじ込み	
許認可登録/適用規格	認定番号：PJ-076-1号		認定番号：PJ-076-1号		認定番号：PJ-076-1号	
最高許容圧力	-5~120℃：2.0MPa		-5~120℃：2.0MPa		-5~120℃：2.0MPa	

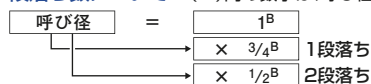
■異径サイズの読み方

径違いマジックジョイント

(F)TP () 1^B



注1: 段落ち数について…()内の数字は、呼び径に対する段落ち数を表しています。



注2: バルブ呼び径について…呼び径(大きい口径)を製品記号の後につけてください。

マジックジョイントの特長

■パイプにセットし、ハンマーで叩くだけの簡単施工を実現

KITZマジックジョイントは、パイプに新たな分岐管を設ける場合に威力を発揮する新工法の継手です。作業は、「パイプにセットしハンマーで一叩きするだけの簡単施工」、「配管ラインの流体を止める必要がない」、また、パイプを切断したりねじを切ったり、溶接したりする手間がなくなります。これにより、従来工法に比べ「作業時間は約20分の1」、「費用も約2分の1」と驚異的な時間の短縮と大幅なコストダウンを実現。合理化・省力化時代の配管作業ニーズにアイデアでお応えする頼もしい継手です。

